

Akciový MIX FF

Komu je fond určen?

Investice do podílového fondu je vhodná pro investory, kteří chtějí dosahovat co možná nejvyššího zhodnocení své investice, mají již zkušenosti s kapitálovým trhem a jsou ochotni akceptovat i výrazné výkyvy. Podílový fond je vhodný pro agresivnější investory, kteří jsou schopni akceptovat i delší období negativního vývoje hodnoty podílového listu a kteří si mohou dovolit odložit investovaný kapitál nejméně na dobu 5 let.

Investiční strategie fondu

Cílem investiční politiky je poskytnout podílníkům dlouhodobé zhodnocení podílových listů především investicemi do cenných papírů akciových fondů, dluhopisových fondů kolektivního investování a doplňkově též fondů peněžního trhu. Neutrální podíl akcií v portfoliu je 75 %. Investoři mohou v rámci jednoho fondu využívat potenciál globálních akciových trhů, a to s průběžným zajištěním měnového rizika. Správce fondu bude aktivně řídit poměr akcií a dluhopisů v portfoliu podle aktuální tržní situace.

Správce	Investiční společnost České spořitelny
Aktualizace k datu	31. 12. 2011
Fond založen	1. 12. 1999
Změna investiční strategie	10. 5. 2007
Číslo sběrného účtu	35-2000669379/0800
Vlastní kapitál (mil. Kč)	611
Vlastní kapitál/1 PL (Kč)	1,1902
Vstupní poplatky	max. 3,00 %
Minimální investice	100 Kč

Výkonnosti fondu

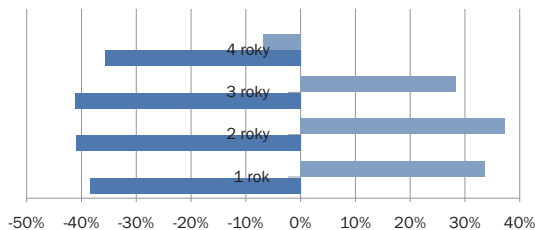
v roce (%)		roční (%)	
za 3 měsíce	4,33	1999	*0,79
za 6 měsíců	-12,29	2000	6,77
za 12 měsíců	-11,22	2001	6,24
od změny investiční strategie (p. a.)		2002	5,53
	-6,93	2003	2,00
		2004	10,69
		2005	6,80
		2006	2,28
		2007	3,13
		2008	-41,24
		2009	30,49
		2010	6,01

*Absolutně od data založení fondu

Kolísavost fondu

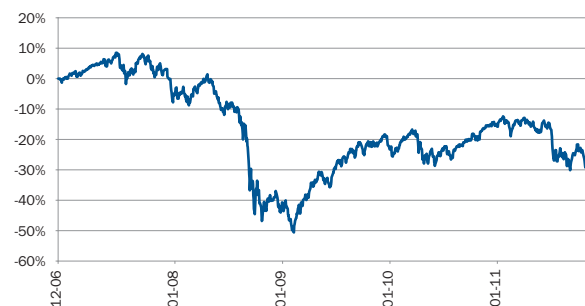
směrodatná odchylka měsíčních modelových výkonností za 3 roky je 5,22 %

Model extrémních historických výkonností (%)

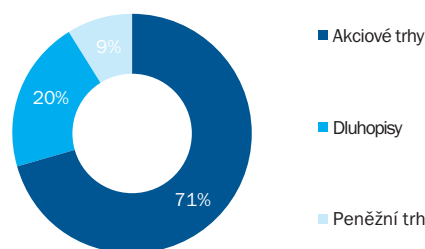


Výpočty jsou založeny na vývoji hodnoty neutrálního portfolia v průběhu posledních 7-let. Graf vypovídá o modelové kolísavosti výkonnosti modelového portfolia fondu. Ukazuje, jaká by byla historicky nejvyšší a nejnižší výkonnost modelového portfolia v daném období. Více informací na www.iscs.cz.

Vývoj ceny podílového listu za posledních 5 let



Majetek fondu podle třídy aktiv



Největší podíl na majetku fondu (k 30. 11. 2011)

VANGUARD-US 500 STK IDX- USD INS	8,60 %
ESPA CESKY FOND ST. DLUHOPISU VT	8,52 %
S&P 500 FUTUREDEC11	8,46 %
PICTET - USA INDEX - I USD	7,90 %
AMUNDI-INDEX EQ EUROPE-IEC	5,53 %

Důležité upozornění:

Úplné názvy otevřených podílových fondů jsou uvedeny ve statutech (prospektech) fondů. Správcem fondu je Investiční společnost České spořitelny. Hodnota investované částky a výnos z ní mohou stoupat i klesat, přičemž není zaručena návratnost investované částky. Minulá výkonnost nezaručuje výkonnost budoucí. Veškeré informace uvedené v tomto materiálu mají pouze informační charakter a jejich účelem není nahradit statut (prospekt) nebo poskytnout jeho kompletní shrnutí. Podrobnější informace o výhodách, rizicích a dalších podstatných okolnostech týkajících se podílových fondů ISČS, stejně jako aktuální ceny jejich podílových listů Vám rádi poskytneme v pobočkách České spořitelny, na www.iscs.cz, nebo na infolince 800 INVEST (800 468 378). Tento informační materiál vytvořila Česká spořitelna, a. s., úsek FT Retail Distribution, a byl poprvé uvolněn k rozšiřování 10. 1. 2012.