

# Sporotrend

## Komu je fond určen?

Dynamickým investorům, kteří věří v pozitivní vývoj na akciových trzích nových členských zemí EU a kteří se chtějí částí své investice na tomto vývoji podílet. Minimální doporučený investiční horizont je 5 let.

## Investiční strategie fondu

Prostředky fondu jsou investovány zejména do veřejně obchodovaných likvidních akcií důvěryhodných českých a zahraničních emitentů z nových členských zemí EU a kandidátských zemí, jakož i dalších států východní Evropy.

Správce	Investiční společnost České spořitelny
Aktualizace k datu	31. 12. 2011
Fond založen	31. 3. 1998
Číslo sběrného účtu	35-2000667349/0800
Vlastní kapitál (mil. Kč)	3 401
Vlastní kapitál/1 PL (Kč)	1,1001
Vstupní poplatky	max. 3,00 %
Minimální investice	100 Kč

## Výkonnosti fondu

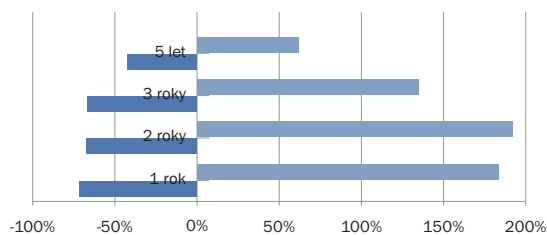
v roce (%)		roční (%)	
za 3 měsíce	0,43	1998	*-18,33
za 6 měsíců	-35,90	1999	10,70
za 12 měsíců	-39,05	2000	-2,67
od založení (p. a.)	0,70	2001	-21,48
		2002	1,16
		2003	25,41
		2004	41,89
		2005	41,20
		2006	7,23
		2007	12,44
		2008	-68,10
		2009	156,35
		2010	2,09

\*Absolutně od data založení fondu

## Kolísavost fondu

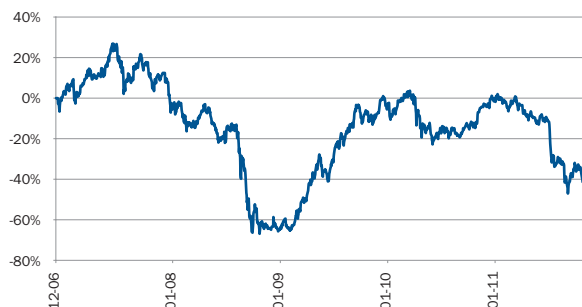
směrodatná odchylka měsíčních modelových výkonností za 3 roky je 5,10 %

## Model extrémních historických výkonností (%)

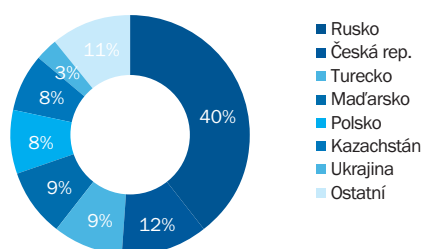


Výpočty jsou založeny na NAV fondu od jeho založení (31. 3. 1998). Graf vypovídá o modelové kolísavosti výkonnosti modelového portfolia fondu. Ukazuje, jaká by byla historicky nejvyšší a nejnižší výkonnost modelového portfolia v daném období. Více informací na [www.iscs.cz](http://www.iscs.cz).

## Vývoj ceny podílového listu za posledních 5 let



## Majetek fondu podle původu emitentů



**Největší podíl na majetku fondu (k 30. 11. 2011)**

BANKERS PETROLEUM	7,67 %
OTP BANK PLC	7,54 %
GAZPROM	6,70 %
ERSTE GROUP BANK	6,29 %
SBERBANK	5,92 %

---

**Důležité upozornění:**

Úplné názvy otevřených podílových fondů jsou uvedeny ve statutech (prospektech) fondů. Správcem fondu je Investiční společnost České spořitelny. Hodnota investované částky a výnos z ní mohou stoupat i klesat, přičemž není zaručena návratnost investované částky. Minulá výkonnost nezaručuje výkonnost budoucí. Veškeré informace uvedené v tomto materiálu mají pouze informační charakter a jejich účelem není nahradit statut (prospekt) nebo poskytnout jeho kompletní shrnutí. Podrobnější informace o výhodách, rizicích a dalších podstatných okolnostech týkajících se podílových fondů ISČS, stejně jako aktuální ceny jejich podílových listů Vám rádi poskytneme v pobočkách České spořitelny, na [www.iscs.cz](http://www.iscs.cz), nebo na infolince 800 INVEST (800 468 378). Tento informační materiál vytvořila Česká spořitelna, a. s., úsek FT Retail Distribution, a byl poprvé uvolněn k rozšiřování 10. 1. 2012.