

Konzervativní MIX FF

Komu je fond určen?

Investice do podílového fondu je vhodná pro investory, kteří se nezajímají nebo nejsou informováni o událostech na kapitálových trzích a přitom hledají komplexní řešení své investice, rozložené v konzervativním poměru mezi peněžní, dluhopisový a akciový trh. Podílový fond je určen investorům, kteří preferují pevně úročené finanční instrumenty, nicméně chtějí v omezené míře investovat i na akciových trzích. Portfolio podílového fondu je z největší části tvořeno cennými papíry fondů peněžního trhu, které doplňují cenné papíry dluhopisových fondů a v malé míře také i fondů akciových. Podílový fond je vhodný pro méně zkušené investory, kteří si mohou dovolit zainvestovat kapitál nejméně na 3 roky.

Investiční strategie fondu

Cílem investiční politiky je poskytnout podílníkům dlouhodobě zhodnocení podílových listů především investicemi do cenných papírů fondů peněžního trhu, dluhopisových fondů kolektivního investování a akciových fondů kolektivního investování. Neutrální podíl akcií v portfoliu je 10 %. Kreditní a úrokové riziko, podíl akciové složky na portfoliu podílového fondu i její regionální a sektorová skladba jsou aktivně řízené. Měnové riziko akciové složky je průběžně zajišťováno.

Správce	Investiční společnost České spořitelny
Aktualizace k datu	31. 12. 2011
Fond založen	1. 6. 2005
Číslo sběrného účtu	35-2001269369/0800
Vlastní kapitál (mil. Kč)	1 273
Vlastní kapitál/1 PL (Kč)	1,0022
Vstupní poplatky	max. 1,00 %
Minimální investice	100 Kč

Výkonnosti fondu

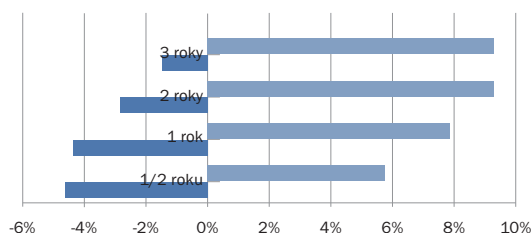
v roce (%)		roční (%)	
za 3 měsíce	0,09	2005	*-0,66
za 6 měsíců	-2,31	2006	1,37
za 12 měsíců	-1,74	2007	0,22
od založení (p.a.)	0,03	2008	-14,87
		2009	12,40
		2010	3,59

*Absolutně od data založení fondu

Kolísavost fondu

směrodatná odchylka měsíčních modelových výkonností za 3 roky je 1,25 %

Model extrémních historických výkonností (%)

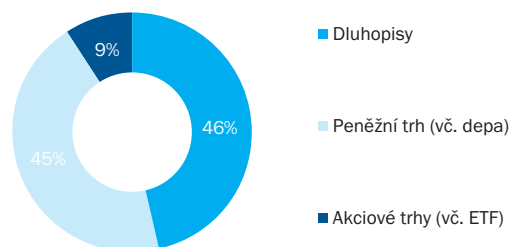


Výpočty jsou založeny na vývoji hodnoty neutrálního portfolia v průběhu posledních 6-ti let. Graf vypovídá o modelové kolísavosti výkonnosti modelového portfolia fondu. Ukazuje, jaká by byla historicky nejvyšší a nejnižší výkonnost modelového portfolia v daném období. Více informací na www.iscs.cz.

Vývoj ceny podílového listu od založení fondu



Majetek fondu podle třídy aktiv



Deset největších pozic v portfoliu (k 30. 11. 2011)

ISCS SPOROINVEST	18,46 %
ESPA CESKY FD PENEZ TRHU (VT)	12,94 %
ESPA FIDUCIA (VT) CZK	12,25 %
ESPA CESKY FOND ST. DLUHOPISU VT	10,79 %
ISCS TREND BOND	3,96 %
ESPA BOND USA HIGH YIELD T	3,53 %
ESPA CASH CORPORATE-PLUS-T	3,27 %
ISCS CS KORP. DLUHOPIS. OPF	3,23 %
ISCS LIKVIDITNI FOND	3,12 %
ESPA BOND EURO-CORPORATE (VT)	2,55 %

Důležité upozornění:

Úplné názvy otevřených podílových fondů jsou uvedeny ve statutech (prospektech) fondů. Správcem fondu je Investiční společnost České spořitelny. Hodnota investované částky a výnos z ní mohou stoupat i klesat, přičemž není zaručena návratnost investované částky. Minulá výkonnost nezaručuje výkonnost budoucí. Veškeré informace uvedené v tomto materiálu mají pouze informační charakter a jejich účelem není nahradit statut (prospekt) nebo poskytnout jeho kompletní shrnutí. Podrobnější informace o výhodách, rizicích a dalších podstatných okolnostech týkajících se podílových fondů ISČS, stejně jako aktuální ceny jejich podílových listů Vám rádi poskytneme v pobočkách České spořitelny, na www.iscs.cz, nebo na infolince 800 INVEST (800 468 378). Tento informační materiál vytvořila Česká spořitelna, a. s., úsek FT Retail Distribution, a byl poprvé uvolněn k rozšiřování 10. 1. 2012.