

High Yield dluhopisový

Komu je fond určen?

Investorům, kteří hledají diversifikovaný fond, který do svého portfolia nakupuje high-yield dluhopisy. Investor může jeho pomocí dosáhnout vyššího zhodnocení, přičemž je vystaven zejména kreditnímu riziku. Měnové riziko je průběžně zajišťováno. Minimální doporučený investiční horizont je 3 roky.

Investiční strategie fondu

Cílem investiční politiky je poskytnout podílníkům dlouhodobé zhodnocení podílových listů především investicemi do dluhopisů. Portfoliomanažer se zaměřuje především na dluhopisy firem s konstantním cash-flow a bez potřeby krátkodobého financování. V portfoliu fondu jsou nejvíce zastoupeny sektory jako telekomunikace, obalová technika a speciální chemikálie. Zhruba 71 % portfolia je investováno do dluhopisů společností z EU, 22 % emitentů z ostatních zemí Evropy. Asi 7 % portfolia je v hotovosti a nástrojích peněžního trhu tak, aby tyto prostředky mohly být využívány k operativním nákupům. Měnové riziko je z převážné části zajišťováno pomocí standardních zajišťovacích operací.

Správce	Investiční společnost České spořitelny
Aktualizace k datu	31. 12. 2011
Fond založen	28. 8. 2006
Číslo sběrného účtu	35-2001316399/0800
Vlastní kapitál (mil. Kč)	460
Vlastní kapitál/1 PL (Kč)	0,9815
Modifikovaná durace portfolia	3,14
Vstupní poplatky	max. 1,00 %
Minimální investice	100 Kč

Výkonnosti fondu

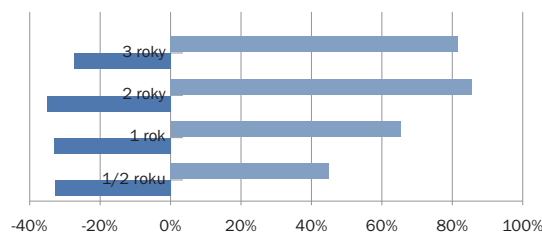
v roce (%)		roční (%)	
za 3 měsíce	-0,89	2006	*1,88
za 6 měsíců	-17,41	2007	-4,96
za 12 měsíců	-15,28	2008	-34,35
od založení (p. a.)	-0,35	2009	65,99
		2010	9,45

*Absolutně od data založení fondu

Kolísavost fondu

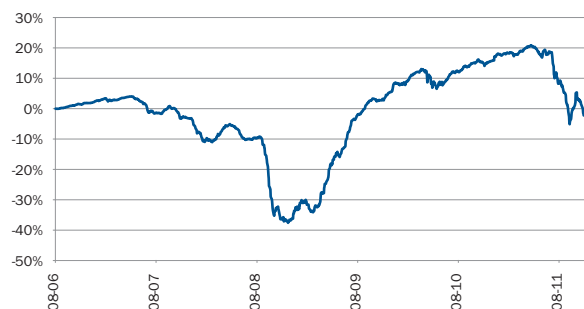
směrodatná odchylka měsíčních modelových výkonností za 3 roky je 2,52 %

Model extrémních historických výkonností (%)

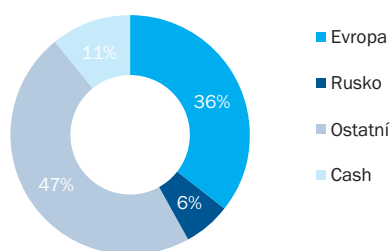


Výpočty jsou založeny na vývoji neutrálního portfolia od 1. 8. 2000. Graf vypovídá o skutečné kolísavosti výkonnosti fondu. Ukazuje, jaká byla historicky nejvyšší a nejnižší výkonnost fondu v daném období. S detailními informacemi Vás rádi seznámíme na www.iscs.cz.

Vývoj ceny podílového listu od založení fondu



Majetek fondu podle původu emitentů



**Nejvýznamnější firemní dluhopisy v portfoliu
(k 30. 11. 2011)**

MHP SA 10.25 04/29/15	4,74 %
CENT EURO MED CETV 11.625 09/16	4,39 %
ZIGGO 8 05/15/18	4,08 %
TOWERGATE FINANCE 10.5 02/15/19	3,78 %
ONO FINANCE II 11.125 07/15/19	3,70 %

Důležité upozornění:

Úplné názvy otevřených podílových fondů jsou uvedeny ve statutech (prospektech) fondů. Správcem fondu je Investiční společnost České spořitelny. Hodnota investované částky a výnos z ní mohou stoupat i klesat, přičemž není zaručena návratnost investované částky. Minulá výkonnost nezaručuje výkonnost budoucí. Veškeré informace uvedené v tomto materiálu mají pouze informační charakter a jejich účelem není nahradit statut (prospekt) nebo poskytnout jeho kompletní shrnutí. Podrobnější informace o výhodách, rizicích a dalších podstatných okolnostech týkajících se podílových fondů ISČS, stejně jako aktuální ceny jejich podílových listů Vám rádi poskytneme v pobočkách České spořitelny, na www.iscs.cz, nebo na infolince 800 INVEST (800 468 378). Tento informační materiál vytvořila Česká spořitelna, a. s., úsek FT Retail Distribution, a byl poprvé uvolněn k rozšiřování 10. 1. 2012.