

Fond řízených výnosů

Komu je fond určen?

Fond řízených výnosů je vhodnou volbou pro ty, kteří chtějí zvolna začít s investicemi na akciových trzích. Je určen opatrným investorům, pro které jsou fondy peněžního trhu optimální, nicméně by se rádi menší měrou podíleli na možném růstu akciových trhů. Fond implementuje takovou investiční strategii, aby v rámci kalendářního roku dosáhl kladného zhodnocení. Minimální doporučený investiční horizont je 2 roky.

Investiční strategie fondu

Peněžní prostředky jsou investovány převážně do úrokových instrumentů (nejméně 75 %) s krátkou dobou do splatnosti a doplňkově do hodnotových akcií významných evropských společností (cca 15 %, nejvíce však 25 %), které vyplácejí dividendy a mají relativně stabilní vývoj ceny. V případě nepříznivého vývoje akciových trhů bude tato složka redukována tak, aby pravděpodobnost ztráty v kalendářním roce byla snížena na minimum.

| | |
|-------------------------------|--|
| Správce | Investiční společnost České spořitelny |
| Aktualizace k datu | 31. 12. 2011 |
| Fond založen | 14. 6. 1999 |
| Změna investiční strategie | 2. 12. 2002 |
| Číslo sběrného účtu | 35-2000668309/0800 |
| Vlastní kapitál (mil. Kč) | 531 |
| Vlastní kapitál/1 PL (Kč) | 1,3841 |
| Modifikovaná durace portfolia | 0,67 |
| Vstupní poplatky | max. 1,00 % |
| Minimální investice | 100 Kč |

Výkonnosti fondu

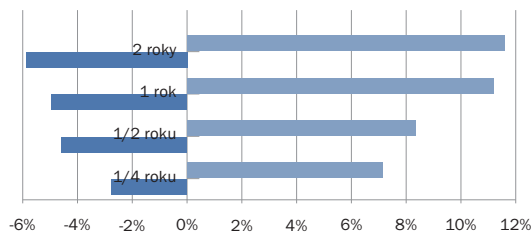
| v roce (%) | roční (%) | |
|---------------------------------------|-----------|------------|
| za 3 měsíce | -0,47 | 1999 *6,64 |
| za 6 měsíců | -1,53 | 2000 7,26 |
| za 12 měsíců | -1,08 | 2001 3,75 |
| od změny investiční strategie (p. a.) | | 2002 4,26 |
| | 1,18 | 2003 0,59 |
| | | 2004 1,67 |
| | | 2005 3,11 |
| | | 2006 1,19 |
| | | 2007 -0,20 |
| | | 2008 -2,90 |
| | | 2009 7,40 |
| | | 2010 0,97 |

*Absolutně od data založení fondu

Kolísavost fondu

směrodatná odchylka měsíčních modelových výkonností za 3 roky je 0,80 %

Model extrémních historických výkonností (%)

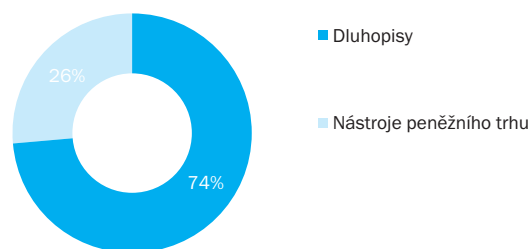


Výpočty jsou založeny na čistých hodnotách aktiv (NAV/PL) fondu od změny investiční strategie (2. 12. 2002). Graf vypovídá o skutečné kolísavosti výkonnosti fondu. Ukazuje, jaká byla historicky nejvyšší a nejnižší výkonnost fondu v daném období. S detailními informacemi Vás rádi seznámíme na www.iscs.cz.

Vývoj ceny podílového listu za poslední 2 roky



Majetek fondu podle třídy aktiv



**Nejvýznamnější firemní dluhopisy v portfoliu
(k 30. 11. 2011)**

| | |
|-------------------------------|---------|
| GOVERNMENT BOND 2.8 09/16/13 | 17,15 % |
| SLOVAKIA GOVERNMENT VAR 01/15 | 9,78 % |
| ESPA CASH CORPORATE-PLUS-T | 7,59 % |
| SLOVAKIA GOVERNMENT VAR 10/13 | 7,51 % |
| GOVERNMENT BOND 3.55 10/18/12 | 6,35 % |

Důležité upozornění:

Úplné názvy otevřených podílových fondů jsou uvedeny ve statutech (prospektech) fondů. Správcem fondu je Investiční společnost České spořitelny. Hodnota investované částky a výnos z ní mohou stoupat i klesat, přičemž není zaručena návratnost investované částky. Minulá výkonnost nezaručuje výkonnost budoucí. Veškeré informace uvedené v tomto materiálu mají pouze informační charakter a jejich účelem není nahradit statut (prospekt) nebo poskytnout jeho kompletní shrnutí. Podrobnější informace o výhodách, rizicích a dalších podstatných okolnostech týkajících se podílových fondů ISČS, stejně jako aktuální ceny jejich podílových listů Vám rádi poskytneme v pobočkách České spořitelny, na www.iscs.cz, nebo na infolince 800 INVEST (800 468 378). Tento informační materiál vytvořila Česká spořitelna, a. s., úsek FT Retail Distribution, a byl poprvé uvolněn k rozšiřování 10. 1. 2012.