

Dynamický MIX FF

Komu je fond určen?

Investice do podílového fondu je vhodná pro investory, kteří chtějí dosahovat vyššího zhodnocení své investice, mají již zkušenosti s kapitálovým trhem a jsou ochotni akceptovat i výraznější výkyvy. Podílový fond je vhodný pro dynamické investory, kteří jsou schopni akceptovat i potenciálně delší období negativního vývoje hodnoty podílového listu a kteří si mohou dovolit odložit investovaný kapitál nejméně na dobu 5 let.

Investiční strategie fondu

Cílem investiční politiky je poskytnout podílníkům dlouhodobé zhodnocení podílových listů především investicemi do cenných papírů fondů peněžního trhu, dluhopisových fondů kolektivního investování a akciových fondů kolektivního investování. Neutrální podíl akcií v portfoliu je 50 %. Kreditní a úrokové riziko, podíl akciové složky na portfoliu podílového fondu i její regionální a sektorová skladba jsou aktivně řízené. Měnové riziko akciové složky je průběžně zajišťováno.

Správce	Investiční společnost České spořitelny
Aktualizace k datu	31. 12. 2011
Fond založen	28. 8. 2000
Změna investiční strategie	1. 5. 2005
Číslo sběrného účtu	35-2000670329/0800
Vlastní kapitál (mil. Kč)	597
Vlastní kapitál/1 PL (Kč)	1,0403
Vstupní poplatky	max. 1,50 %
Minimální investice	100 Kč

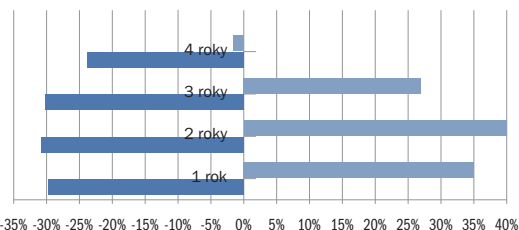
Výkonnosti fondu

v roce (%)		roční (%)	
za 3 měsíce	2,60	2005	11,26
za 6 měsíců	-8,05	2006	0,94
za 12 měsíců	-6,71	2007	2,53
od založení (p.a.)	-1,46	2008	-33,96
		2009	22,54
		2010	6,07

Kolísavost fondu

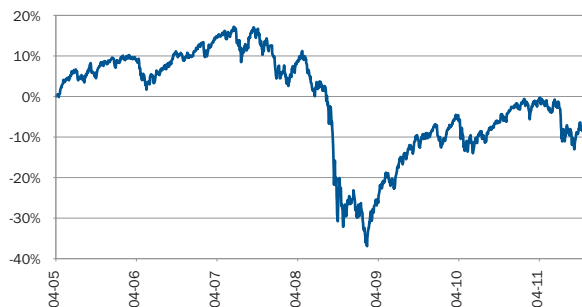
směrodatná odchylka měsíčních modelových výkonností za 3 roky je 10,30 %

Model extrémních historických výkonností (%)

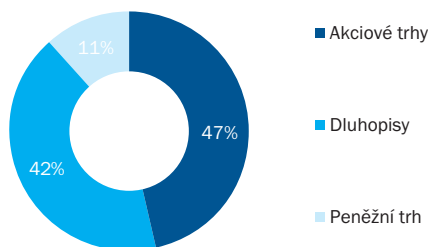


Výpočty jsou založeny na vývoji hodnoty neutrálního portfolia v průběhu posledních 11-ti let. Graf vypovídá o modelové kolísavosti výkonnosti modelového portfolia fondu. Ukazuje, jaká by byla historicky nejvyšší a nejnižší výkonnost modelového portfolia v daném období. Více informací na www.iscs.cz.

Vývoj ceny podílového listu od změny inv. strategie



Majetek fondu podle třídy aktiv



Největší podíl na majetku fondu (k 30. 11. 2011)

ESPA CESKY FOND ST. DLUHOPISU VT	11,71 %
ISCS TREND BOND	8,80 %
GOVERNMENT BOND 4.7 09/12/22	8,67 %
VANGUARD-US 500 STK IDX- USD INS	7,81 %
AMUNDI-INDEX EQ EUROPE-IEC	7,81 %

Důležité upozornění:

Úplné názvy otevřených podílových fondů jsou uvedeny ve statutech (prospektech) fondů. Správcem fondu je Investiční společnost České spořitelny. Hodnota investované částky a výnos z ní mohou stoupat i klesat, přičemž není zaručena návratnost investované částky. Minulá výkonnost nezaručuje výkonnost budoucí. Veškeré informace uvedené v tomto materiálu mají pouze informační charakter a jejich účelem není nahradit statut (prospekt) nebo poskytnout jeho kompletní shrnutí. Podrobnější informace o výhodách, rizicích a dalších podstatných okolnostech týkajících se podílových fondů ISČS, stejně jako aktuální ceny jejich podílových listů Vám rádi poskytneme v pobočkách České spořitelny, na www.iscs.cz, nebo na infolince 800 INVEST (800 468 378). Tento informační materiál vytvořila Česká spořitelna, a. s., úsek FT Retail Distribution, a byl poprvé uvolněn k rozšiřování 10. 1. 2012.