

Bondinvest

Fond již není v prodeji

Investiční strategie fondu

Bondinvest investuje především do státních dluhopisů a do dluhopisů jiných důvěryhodných emitentů. Pro dosažení možného vyššího výnosu může též investovat i do zahraničních dluhopisů. Většina z těchto investic je zajištěna vůči měnovému riziku.

Správce	Investiční společnost České spořitelny
Aktualizace k datu	31. 12. 2011
Fond založen	14. 12. 1994
Vlastní kapitál (mil. Kč)	74
Vlastní kapitál/1 PL (Kč)	5 534
Modifikovaná durace portfolia	3,80

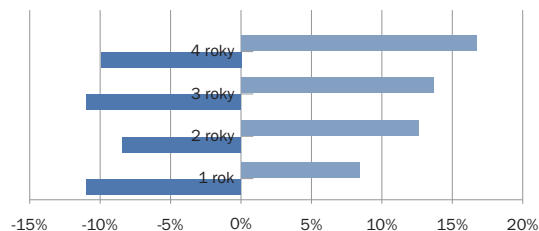
Výkonnosti fondu

v roce (%)		roční (%)	
za 3 měsíce	-1,42	1996	11,65
za 6 měsíců	1,93	1997	13,41
za 12 měsíců	3,27	1998	15,74
od založení (p. a.)	7,95	1999	10,75
		2000	4,78
		2001	7,87
		2002	6,22
		2003	2,18
		2004	5,41
		2005	3,78
		2006	1,15
		2007	-1,99
		2008	-3,95
		2009	4,57
		2010	3,17

Kolísavost fondu

směrodatná odchylka měsíčních modelových výkonností za 3 roky je 1,25 %

Model extrémních historických výkonností (%)

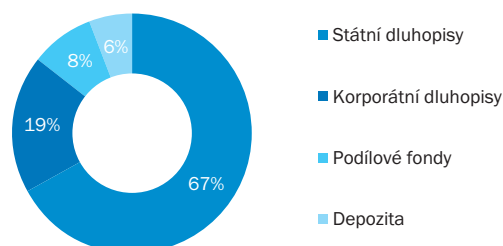


Výpočty jsou založeny na čistých hodnotách aktiv (NAV/PL) fondu v průběhu posledních 6-ti let. Graf vypovídá o skutečné kolísavosti výkonnosti fondu. Ukazuje, jaká byla historicky nejvyšší a nejnižší výkonnost fondu v daném období. S detailními informacemi Vás rádi seznámíme na www.iscs.cz.

Vývoj ceny podílového listu za poslední rok



Majetek fondu podle třídy aktiv



**Nejvýznamnější firemní emitenti v portfoliu
(k 30. 11. 2011)**

GOVERNMENT BOND 4 04/11/17	24,06 %
GOVERNMENT BOND 6.95 01/16	13,07 %
GOVERNMENT BOND 3.4 09/01/15	11,08 %
GOVERNMENT BOND 5 04/11/19	8,89 %
ESPA BOND EURO-CORPORATE (VT)	8,13 %

Důležité upozornění:

Úplné názvy otevřených podílových fondů jsou uvedeny ve statutech (prospektech) fondů. Správcem fondu je Investiční společnost České spořitelny. Hodnota investované částky a výnos z ní mohou stoupat i klesat, přičemž není zaručena návratnost investované částky. Minulá výkonnost nezaručuje výkonnost budoucí. Veškeré informace uvedené v tomto materiálu mají pouze informační charakter a jejich účelem není nahradit statut (prospekt) nebo poskytnout jeho kompletní shrnutí. Podrobnější informace o výhodách, rizicích a dalších podstatných okolnostech týkajících se podílových fondů ISČS, stejně jako aktuální ceny jejich podílových listů Vám rádi poskytneme v pobočkách České spořitelny, na www.iscs.cz, nebo na infolince 800 INVEST (800 468 378). Tento informační materiál vytvořila Česká spořitelna, a. s., úsek FT Retail Distribution, a byl poprvé uvolněn k rozšiřování 10. 1. 2012.